

Près du cours d'un ruisseau

fr. Jean Lévêque

Psaume 1

Chorus



Comme un ar-bre plan - té près du cours d'un ruis - seau, le jus-te fleu-ri - ra au grand so-



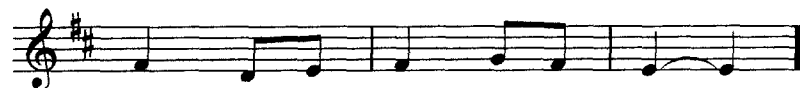
leil de Dieu.



1. Heu - reux qui ne s'as - sied au fes - tin des nan - tis, heu - reux qui ne prend part à l'ou-
2. Ra - ci - nes gor-gées d'eau dans l'é - chan - ge se - cret, feuil - la - ge tou - jours vert aux jeu-
3. Vien - dront l'é - té tor - ride et ses nuits sans es - poir, vien - dront le temps per - du et les



bli des mé-chants. Ils fuient comme un fé - tu chas - sé par le grand vent, tan - dis qu'au fils de nes - ses du coeur, sans peur en plein dé - sert, ri - ant de la cha - leur: en Dieu ton fruit poin - jours sans lu - mière: plan - té des mains de Dieu, sou - ci d'un coeur de Père, ja - mais ne ces - se -



Dieu tout pro - jet ré - us - sit.
dra, qu'Il au - ra me - su - ré.
ras d'es - pé - rer sans Le voir.



4. Fruit ca - ché dans le temps de ses dou - ces pa - tien - ces, dans le jar - din de



Dieu tu gran - di - ras tou - jours, ou - bli - ant tou - te hâte, et don - né par a - mour, pui -



sant ta force en Lui, tu vi - vras d'es - pé - ran - ce.